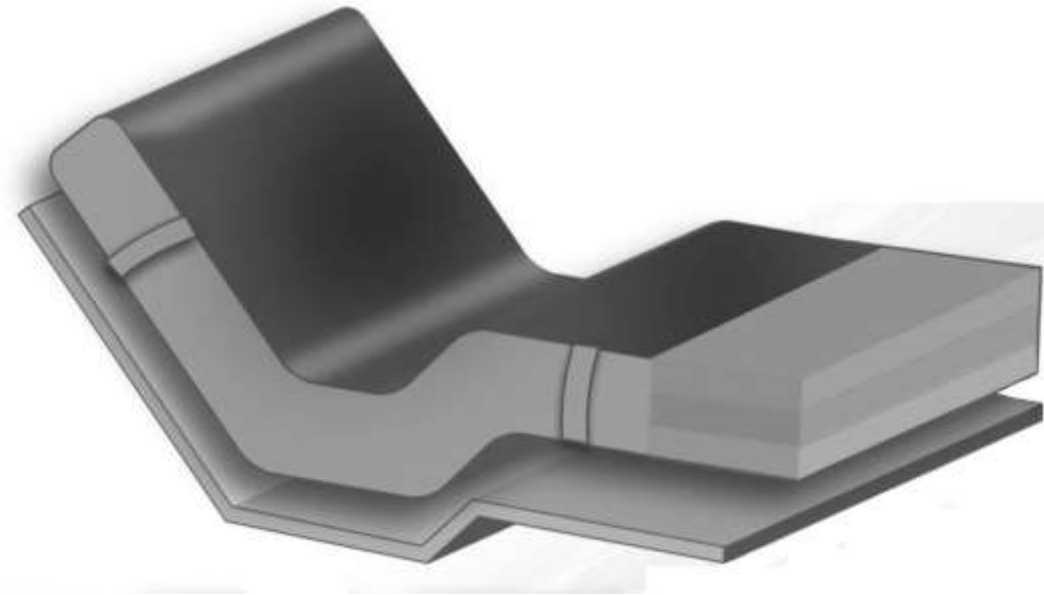




COLCHON ARTICULADO MULTICAPA



OTRA INFORMACION:

Fabricante: Target Medical S.A.

La Horqueta 1124, B1842BLF Monte Grande, Provincia de Buenos Aires, Argentina

Director Técnico:

Ing. Eduardo Daniel Hurden, Matricula 4899

Código I652

Garantía 1 año

Vida útil 5 años

93046 Emisión 2 04/2016

MANUAL DE USO

INTRODUCCION

El colchón articulado multicapa **Care-Quip Argentina** está diseñado para optimizar la contención de la columna vertebral y para generar la comodidad de un usuario individual de hasta 140 kg de peso, ofreciendo confort, elasticidad y resistencia. Es de fácil traslado por su bajo peso y manijas de sujeción en la funda. El colchón es apto para uso diario en diversos tipos de cama.

El uso adecuado dará como resultado un producto duradero, manteniendo una buena relación de precio-calidad y ofreciendo confort y versatilidad al usuario.

Es fundamental leer y entender todo el contenido de éste manual de uso antes de utilizar el colchón.

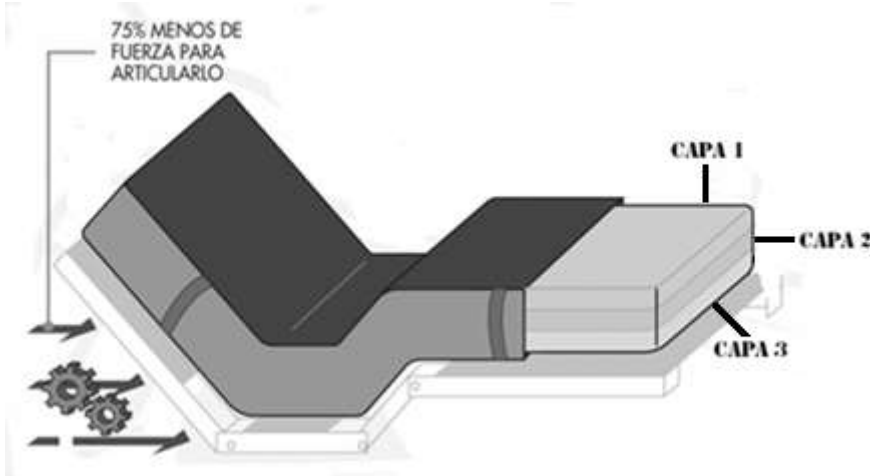
El uso incorrecto podría perjudicar al mismo, al usuario y/o a terceros.

Ante cualquier consulta, no dude en contactarse con su casa vendedora.

ADVERTENCIAS

- Leer atentamente el manual de usuario antes de usar el colchón.
- No utilizar el colchón para otro uso que no sea el previsto en este manual.
- Al utilizar el colchón siempre tener presente los riesgos de lesiones hacia el usuario y otras personas.
- El colchón es para el uso de un solo usuario.

CARACTERISTICAS TECNICAS DEL COLCHON



Capa 1: Espuma Soft con memoria, otorga una muy buena distribución de las presiones que ejerce el cuerpo sobre el colchón.

Capa 2: Espuma madre de alto rebote, muy elástica y densa, permite mantener el cuerpo en su correcta posición. Gran capacidad de recuperación de su forma.

Capa 3: Espuma de muy alta resistencia a la compresión, da larga vida al conjunto y ofrece buena estructura al colchón.

- Peso máximo sugerido del usuario 140 kg.
- Peso del colchón 9 kg.
- Medidas del colchón: 90 cm de ancho x 190 cm de largo x 14 cm de alto.
- Muy larga vida útil, con bajas deformaciones de las multicapas de espuma a lo largo del tiempo. Duración estimada de la placa de espuma: 5 años.
- Densidad promedio entre 33 y 39 Kg/m³.
- Al ser flexible pero no blando mantiene al usuario en una posición cómoda sin tener que reposicionarse por los hundimientos de la espuma.
- Optimiza la contención de la columna vertebral y ayuda a dormir sin sobresaltos.
- Perfecto copiado del colchón a la forma de la cama. Permite aliviar la presión del cuerpo del usuario sobre el colchón.
- Los sistemas eléctricos y/o mecánicos que accionan la cama realizan un menor esfuerzo, alargando la vida útil de los mismos.

CARACTERISTICAS TECNICAS DE LA FUNDA

- **HIGIENE:** Fabricada en poliamida de hilado multifilamento con recubrimiento en PVC impermeable. Todas las costuras de la funda, incluidas las del cierre, están termo-selladas en la parte interior de las mismas, garantizando esto una barrera muy efectiva para evitar el ingreso de bacterias a la espuma del colchón.
- **CONFORT:** Textura muy suave en la cara de apoyo del usuario, minimiza el efecto de las arrugas que forman otros materiales rígidos al articularse la cama.
- **LIMPIEZA:** Muy fácil limpieza y sanitización con paños húmedos (preferentemente de microfibra) con soluciones adecuadas para dicho fin. No se recomienda el uso de productos clorados para su higienización.



MANTENIMIENTO

- Limpiar periódicamente la funda del colchón con un paño suave o una esponja humedecida en agua y detergente inocuo, para quitar el polvo que pueda estar acumulado en la misma.
- Nunca limpiar el colchón ni la funda con diluyentes, solventes o abrasivos, aun cuando se tenga que eliminar una mancha difícil.
- Inspeccionar en búsqueda de cualquier desperfecto que pudiera comprometer la integridad del colchón y su correcto funcionamiento.
- En caso de no utilizar el colchón por un largo periodo de tiempo, almacenar en un lugar seguro, fresco y seco.

CERTIFICADO DE GARANTIA

Care-Quip Argentina de Target Medical S.A. garantiza el normal funcionamiento de este producto por el término de 12 (doce) meses a partir de la fecha de compra, contra defectos de fabricación o fallas de material del mismo.

Esta garantía no ampara defectos ocasionados por trato indebido, uso en distintas condiciones a las descritas en éste manual o reparaciones por personal no autorizado.

En caso de requerir reparación bajo garantía se deberá presentar éste certificado debidamente completado, junto a la factura de compra correspondiente.

La empresa se reserva el derecho de modificar las especificaciones y diseños de los productos sin previo aviso.

Casa vendedora:

Fecha:

Firma: Aclaración: